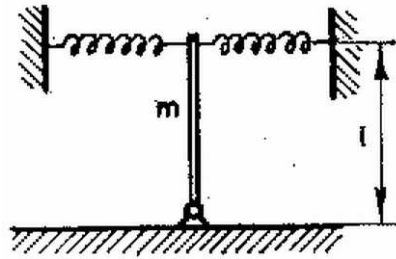


Egy függőlegesen álló, alsó végén vízszintes tengellyel csapágyazott  $m$  tömegű,  $l$  hosszúságú, homogén anyageloszlású rúd felső végéhez két azonos irányú erejű, vízszintes rugót erősítettünk az *ábra* szerint. Mekkora legyen a rugók  $D$  irányú ereje, ha azt akarjuk, hogy a rúd stabil egyensúlyban álljon?



1814. feladat