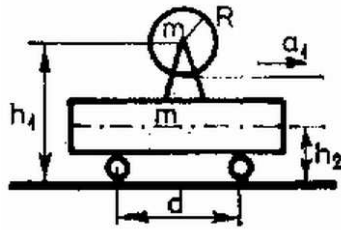


Az *ábrán* látható kiskocsin levő tömör korong könnyen foroghat, tartószerkezete és a kerekek elhanyagolható töme-  
gűek. A korongról letekeredő fonalat vízszintesen tartva, végét állandó  $a_1 = 5 \text{ m/s}^2$  gyorsulással mozgatjuk. Mekkora a  
kocsi gyorsulása? Mekkora erővel nyomja az első és a hátsó kerékpár a tengelyt? Mekkora erő feszíti a fonalat? *Adatok:*  
 $m = 10 \text{ kg}$ ,  $R = 0,4 \text{ m}$ ,  $h_1 = 1 \text{ m}$ ,  $h_2 = 0,2 \text{ m}$ ,  $d = 1 \text{ m}$ .

Oldjuk meg a feladatot abban az esetben is, ha a korong csapágya beszorult! Diskutáljuk a különbséget a két eset  
között!



1780. feladat