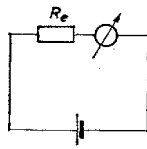
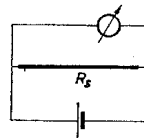


Mekkora annak az alpműszernek a belső ellenállása és méréshatára, mely az alábbi kapcsolások szerint a skála feléig tér ki? A telep elektromotoros ereje (E), belső ellenállása (R_b), valamint az R_e előtétellenállás adott értékű. Az R_s sönt helyére l hosszúságú, q keresztmetszetű rézdrót van kapcsolva. A műszerskála beosztása lineáris (egyenletes). ($E = 4,5 \text{ V}$; $R_b = 3 \text{ } \Omega$; $R_e = 1,54 \text{ } \Omega$; $l = 1,4 \text{ m}$; $q = 0,503 \text{ mm}^2$.)



a)



b)