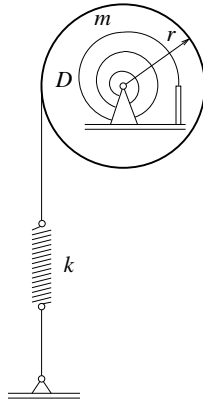


Az *ábra* szerint  $m$  tömegű,  $r$  sugarú korongot szimmetriatengelyében súrlódásmentesen csapágyazzuk. A koronghoz  $D$  direkciónyomatékú spirálrugó, és a korong palástjára tekert fonállal  $k$  direkciónyomerejű rugó csatlakozik. Határozzuk meg



- a) a korong rezgésidejét,  
b) a korong csapágyázásában ébredő erő időtől való függését, ha a maximális elfordulás szöge  $\varphi_0$  adott.  
(Adatok:  $m = 2$  kg;  $r = 10$  cm;  $D = 1$  N · m;  $k = 5$  N/cm. Lásd a szeptemberi számban közölt cikket!)