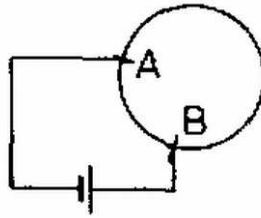


Egyenletes keresztmetszetű és anyagi minőségű fémhuzalból zárt kört készítünk. A kör  $A$  és  $B$  pontjára, amelyek éppen negyedkörív távolságra vannak egymástól, telepet kapcsolunk (lásd az *ábrát*). Az  $AB$  negyedkör ellenállása  $2\ \Omega$ , a telepből folyó áram  $8\ \text{A}$ . Mekkora a feszültség az  $A$  és  $B$  pont között?



553. gyakorlat