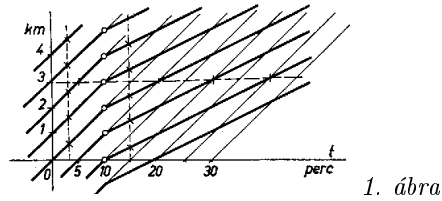


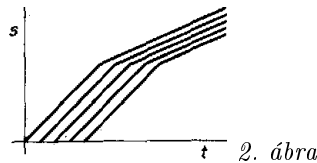
Amennyiben a kocsik térbeli eloszlását tekintjük, nem történik változás: a kocsik egymástól mért távolsága ugyanannyi marad, ha a kocsik sebessége felére csökken, hiszen egymáshoz viszonyított sebességük továbbra is nulla lesz.

A kocsik időbeli eloszlása egy adott helyen megváltozik: a két egymás után következő kocsi közötti távolságot kétszer annyi idő alatt teszik meg, tehát egy adott helyen kétszer akkora időközönként haladnak át a villamosok.



Az 1. ábrán a villamosok út-idő diagramját tüntettük fel. A t_0 időpontig v , utána $v/2$ iránytangensű egyeneseket kaptunk. Jól látható, hogy a kocsik távolsága (függőleges szakasz) nem változott, viszont adott s_0 magasságban rajzolt egyenes metszéspontjai a diagramokkal kétszer akkora távolságra vannak egymástól t_0 után, mint t_0 előtt.

Horváth Péter (Esztergom, Dobó K. g. I. o. t.)
Torma Tibor (Bp., Lórántffy Zsuzsanna Ált. Isk. 7. o. t.)
dolgozata alapján



Megjegyzés. Ha valaki tévesen úgy rajzolja meg a diagramokat, mint az a 2. ábrán látható, akkor az időbeli sűrűség természetesen nem változik, de kétszer annyi kocsi kellene a pályán, amiről nem volt szó.