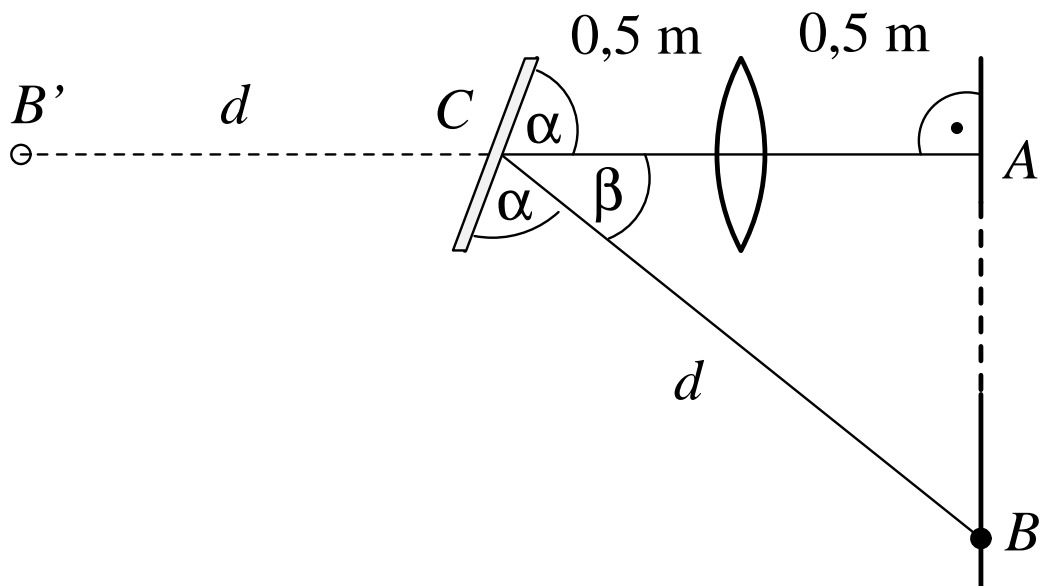


Az ábrán látható CB és CB' szakaszok hossza megegyezik, hiszen a síktükör leképezése távolságtartó. Írjuk fel a lencsetörvényt (méter egységekben számolva):

$$2,5 = \frac{1}{0,5} + \frac{1}{0,5 + d},$$

ahonnan $d = 1,5$ m, illetve $\cos \beta = 2/3$, $\alpha = \frac{180^\circ - \beta}{2} = 65,9^\circ$ adódik.



Több megoldás alapján