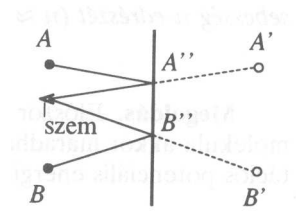


Az egyenes állású képről „kiinduló” (virtuális) fénysugarak jutnak szemünkbe. A kép széléről induló sugarak szabják meg a tükör felületén körberajzolható alakzatot. Minthogy szemünk ugyanolyan távol van a tükörtől, mint a kép, ezért a körberajzolható alakzat lineáris mérete fele, így területe negyede a képének.



*Fenyvesi Anikó* (Székesfehérvár, Teleki B. Gimn., II. o. t.) dolgozata alapján

*Megjegyzés.* Több beküldő észrevette az analógiát azzal a problémával, hogy mekkora tükörben láthatja egy ember az egész testét.