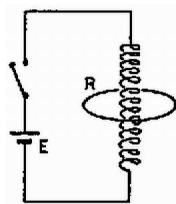


Olyan transzformátorral van dolgunk, amelynek primer tekercse 200, szekunder tekercse 1 menetes.



A zárt vezetőben ezért $U_i = E/200$ nagyságú feszültség indukálódik, ami az R ellenálláson Δt idő alatt

$$\frac{U_i^2}{R} \Delta t = \left(\frac{E}{200} \right)^2 \frac{\Delta t}{R} = 1,92 \cdot 10^{-6} \text{J}$$

hőt fejleszt.