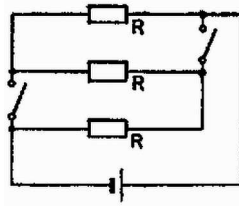


A keresett kapcsolás az ábrán látható. Az áram útját követve könnyen beláthatjuk, hogy a kapcsolók nyílt állásánál az ellenállások sorosan vannak kapcsolva. A kapcsolók zárt állása esetén az ellenállások párhuzamosan kapcsolódnak.



*Hadházy Péter* (Nyíregyháza, 1. Sz. Ált. Isk., 7. o. t.)