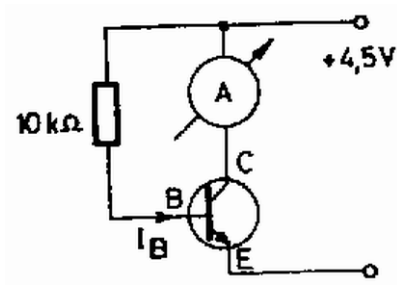


Készítsük el az ábrán látható kapcsolást!



Az I_B bázisáramot számítással meg lehet határozni, hiszen tudjuk, hogy a nyitott bázis-emitter diódán I_B től közelítőleg függetlenül 0,6 V esik, így

$$I_B = \frac{4,5 \text{ V} - 0,6 \text{ V}}{10 \text{ k}\Omega} = 0,39 \text{ mA}.$$

Az I_C kollektoráramot mérve az áramerősítési tényezőt a $\beta = I_C / I_B$ összefüggésből nyerhetjük.

*Jelen Imre (Esztergom, I. István Híradástechn. Szki., IV. o. t.)
dolgozata alapján*