

A két test nyugalomban van, így eredő súlypontjuk a felfüggesztési pontból húzott függőleges egyenesen van. Az ábra jelöléseivel a következőt írhatjuk fel:

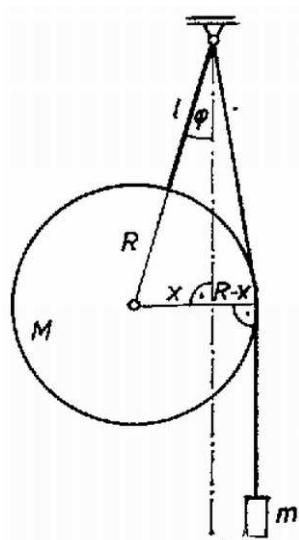
$$Mx = m(R - x),$$

valamint

$$\sin \varphi = \frac{x}{R + l}.$$

Az egyenletrendszert megoldva kapjuk az eredményt:

$$\sin \varphi = \frac{R \cdot m}{(l + R)(m + M)}.$$



Kávássy Lóránd (Kecskemét, Katona J. Gimn., II. o. t.)