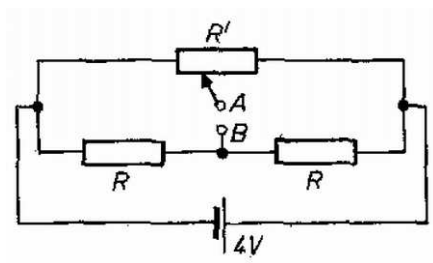


A kívánt tulajdonságú legegyszerűbb kapcsolás az ábrán látható: egy 4 V-os telepből, két egyenlő nagyságú ellenállásból, valamint a változtatható ellenállásból készítettük. A csúszka középső helyzetében az  $A$  és  $B$  pontok között a feszültség 0, míg a két szélső helyzetben az  $A$ ,  $B$  pontok közötti feszültség a teljes 4 V feszültségesés fele,  $+2$  V, illetve  $-2$  V. A vizsgált függvény képe azért lesz egyenes, mert az egyik végpont és a csúszka közötti feszültség egyenesen arányos a két pont közötti ellenállással. (Természetesen feltéve, hogy az ellenállás egyenesen arányos a csúszka végponttól mért távolságával.)

Sánta István (Mezőcsát, Ált. Isk., 8. o. t.)



*Megjegyzés.* Ha a felhasználandó telep feszültsége 4 V-nál nagyobb, akkor a teleppel megfelelő nagyságú ellenállást sorbakapcsolva elérhetjük, hogy az  $R'$  ellenálláson 4 V feszültség essék.