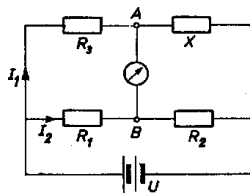


Ahhoz, hogy a galvanométeren ne folyjon áram, az **A** és **B** pontokon a feszültségek azonosnak kell lennie.



Tehát

$$I_1 \cdot R_3 = I_2 \cdot R_1, \quad I_1 x = I_2 \cdot R_2.$$

Osszuk el a második egyenletet az elsővel:

$$\frac{x}{R_3} = \frac{R_2}{R_1},$$

innen

$$x = \frac{R_3 R_2}{R_1} = \frac{800 \cdot 500}{100} \text{ ohm} = 4000 \text{ ohm}.$$

Kiss Ágnes (Győr, Révai M. g. I. o. t.)