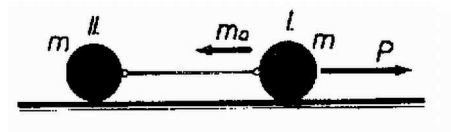


Az ábrán I-gyel jelzett tömegre a P húzóerő és a fonál közvetítésével a másik tömeg tehetetlensége okozta $m \cdot a$ nagyságú erő hat.



Ezek a gyorsulást eredményeznek. Így

$$P - ma = ma, \quad \text{innen} \quad a = P/2m.$$

A fonál elszakadásának feltétele $m \cdot a - mP/2m \geq 2 \text{ kp}$, azaz $P > 4 \text{ kp}$.

Szendró Dénes (Bp., Eötvös g. II. o. t.)