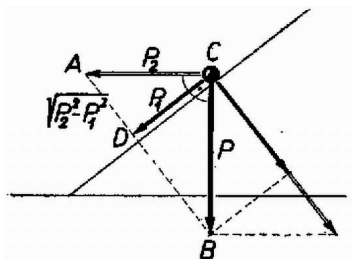


Rajzoljuk meg a kétféle erőfelbontást szolgáló erőparalelogrammákat (1. az ábrát).



Az ABC és ACD derékszögű háromszögek hasonlóak: $\overline{BC} : \overline{CA} = \overline{CD} : \overline{DA}$. Mivel $\overline{DA} = \sqrt{P_2^2 - P_1^2}$, így a megfelelő erőket az aránypárba beírva kapjuk, hogy

$$P = \frac{P_1 P_2}{\sqrt{P_2^2 - P_1^2}}.$$

Wisnyowszky Gábor (Bp., Piarista g. II. o. t.)