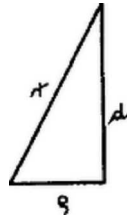


A gömb sugarából mint átfogóból és a kör sugarából mint befogóból szerkesztett derékszögű háromszög másik befogója (d) lesz a gömb középpontjának a metsző síkból való távolsága. Az adott síktól d távolságban lévő párhuzamos síkok S_1 és S_2 az a egyenest két pontban (O_1 és O_2) metszik; O_1 és O_2 a keresett gömbök középpontja.



Steiner Iván (Toldy Ferenc g. VI. r. o. Budapest).