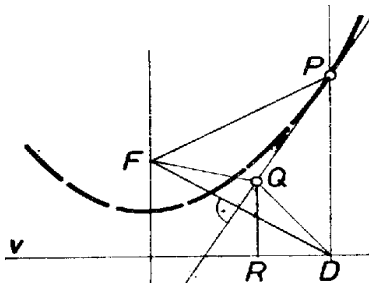


A vezéregyenesre  $D$ -ben állított merőleges messe az  $FD$  szakasz felezőmerőlegesét  $P$ -ben. Mivel  $PF = PD$ , ezért  $P$  a parabola pontja.



Legyen a felező merőleges egy  $P$ -től különböző pontja  $Q$ , ennek vetülete a vezéregyenesen  $R$ . Világos, hogy  $QR < QD$ , és  $QD = QF$ , ezért  $QR < QF$ , tehát  $Q$  nem pontja a parabolának. Ez azt jelenti, hogy az  $FD$  szakasz felező merőlegesének a parabolával egyetlen közös pontja van, éspedig a  $P$  pont. Minthogy a felező merőleges nem párhuzamos a parabola tengelyével, valóban érinti azt. (Ha  $D$  éppen az  $F$  vetülete, akkor nyilván a csúcsérintőt kapjuk.)

*Benkő Dávid (Bp., Móricz Zs. Gimn. IV. o. t.)*